

Une pluralité de compétences au service de vos projets

GÉOMÈTRE-EXPERT
FONCIER

DIAGNOSTICS
IMMOBILIERS

GÉOTECHNIQUE

MESURE, MODÉLISATION,
CONTRÔLE

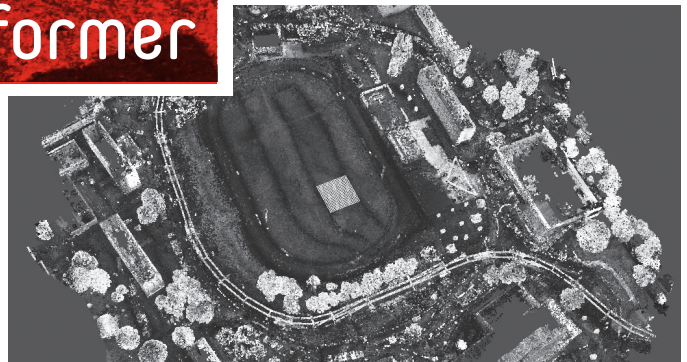
BUREAU D'ÉTUDES
BÂTIMENT & VRD

La précision à grande échelle
www.ingeo.fr



120

SPÉCIALISTES EXPÉRIMENTÉS
DANS CHAQUE DOMAINE POUR VOUS PROPOSER
LA RÉPONSE LA PLUS PERTINENTE



Nos valeurs

RÉACTIVITÉ



RIGUEUR



ENGAGEMENT



ESPRIT D'ÉQUIPE



BIENVEILLANCE



CONFIANCE



Dunkerque

Lumbres

Saint-Omer

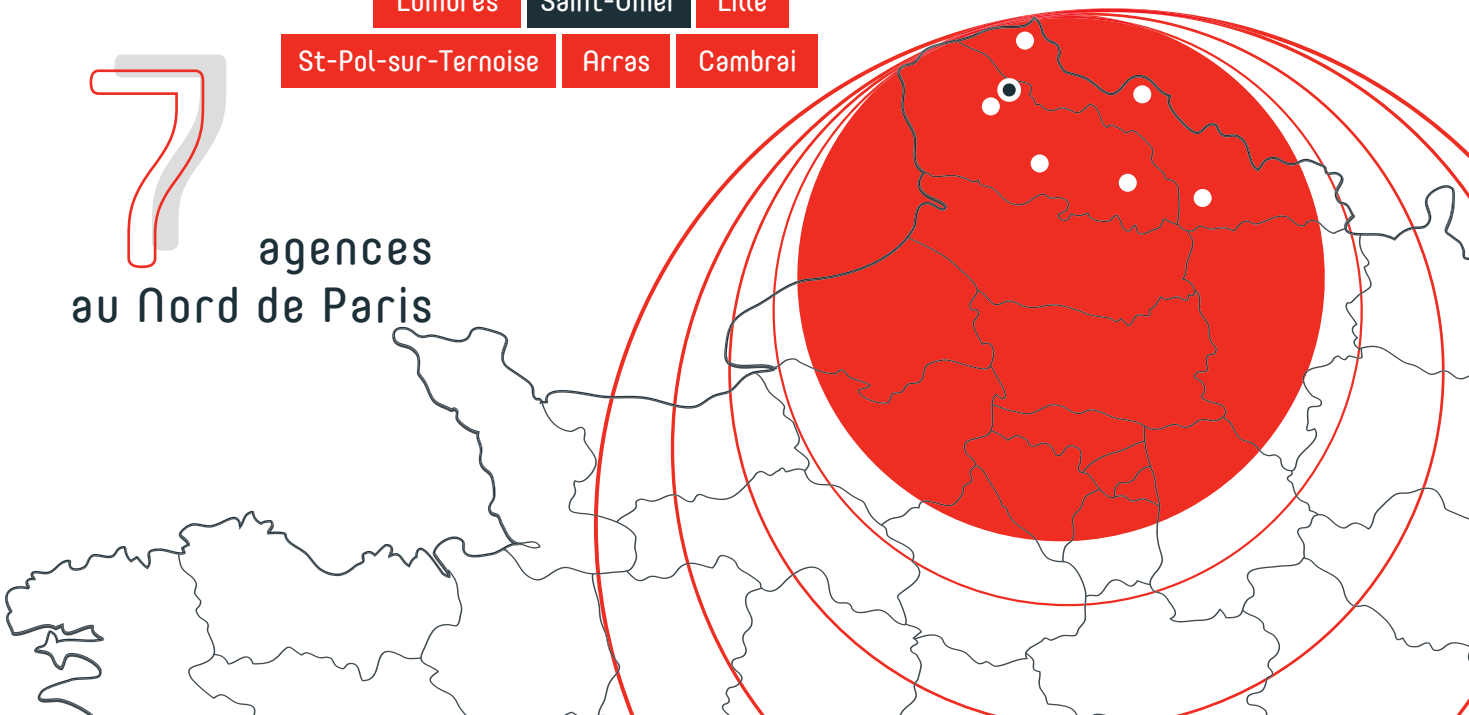
Lille

St-Pol-sur-Ternoise

Arras

Cambrai

7
agences
au Nord de Paris



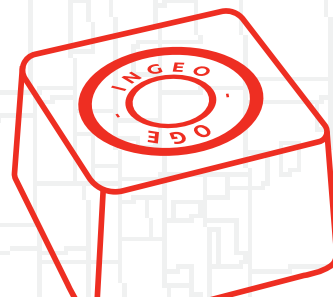
Le Géomètre-Expert est un professionnel garant d'un cadre de vie durable. Il est un acteur de terrain, véritable concepteur, il est partie prenante des projets fonciers ou encore d'aménagement en milieu urbain et en zone rurale. Il endosse le rôle de chef d'orchestre de la filière du cadre de vie. **Innovant, il engage son expertise technique et juridique au service des territoires.** Force de conseil, il accompagne ses clients au quotidien, tant sur le plan de la sobriété foncière et énergétique que sur celui des aménagements qui doivent répondre aux enjeux tant climatiques que sociétaux.

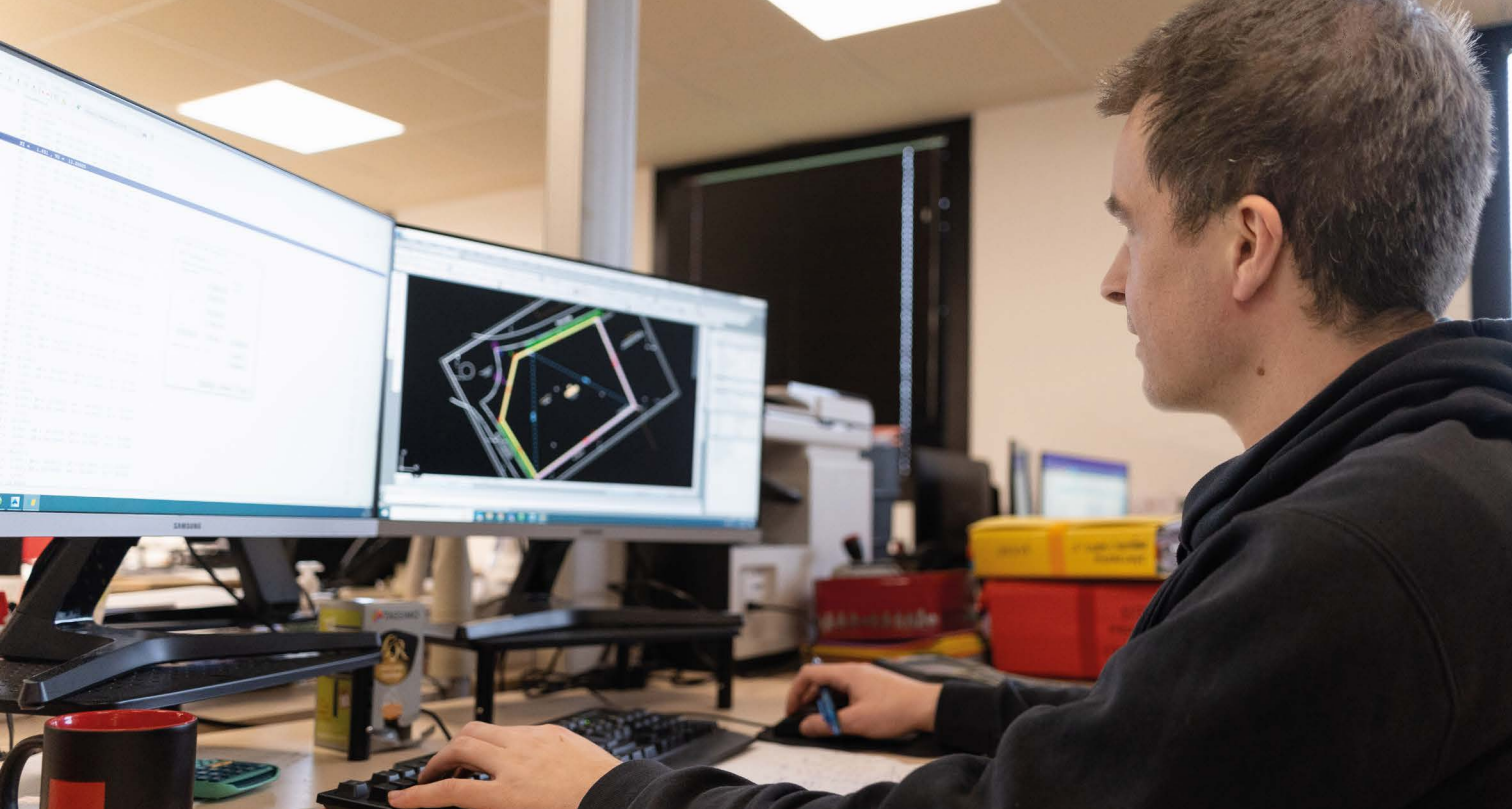
Le géomètre-expert assure de multiples prestations en matière de foncier pour le compte des particuliers, professionnels ou collectivités territoriales. Il les aide à mener à bien leurs projets en respectant la réglementation et les droits de chacun. **Il contribue ainsi à prévenir tout litige ultérieur ou à résoudre ceux en cours.**

Le Géomètre-Expert exerce son activité dans un cadre réglementé, certaines missions lui sont réservées par la loi. En effet, il est seul habilité à « dire la propriété » en fixant les limites des biens fonciers. À ce titre, il joue un rôle de premier plan dans la protection de la propriété et la sécurisation des biens fonciers.

C'est un acteur pluridisciplinaire. Il conjugue missions d'intérêt général et missions de conseil.

- CONSEIL ET AVIS D'EXPERTS
- BORNAGE ET DÉLIMITATIONS
- DÉLIMITATION DU DOMAINE PUBLIC
- COPROPRIÉTÉ / DIVISION EN VOLUME - ASL/ AFUL
- DIVISION FONCIÈRE
- LOTISSEMENTS SOUMIS À DÉCLARATION PRÉALABLES OU PERMIS D'AMÉNAGER
- NOTES DE RENSEIGNEMENT, CERTIFICATS D'URBANISME, ACTES ADMINISTRATIFS, DESCRIPTIFS DE TERRAIN À BÂTIR (LOI SRU)
- IMMOBILIER BÂTI
- CERTIFICATIONS DE SURFACES
- RÉTROCESSION
- ETAT PARCELLAIRE
- EXPROPRIATION
- SERVITUDES
- ANALYSE DE PERTE D'ENSOLEILLEMENT
- AVIS DE VALEUR





MOYENS HUMAINS

Trois Géomètres-Experts ainsi qu'une trentaine de géomètres et assistants techniques.

RAYON D'ACTION

National mais principalement dans les Hauts-de-France

LE CŒUR DES PÔLES INGEO

Nos Géomètres-Experts gardent un œil avisé sur l'ensemble des missions que nous confions à nos clients particuliers, privés, publics ou institutionnels, et ainsi garantissent toutes les données produites au sein d'INGEO.

LE + INGEO

RÉACTIVITÉ

Nos Géomètres-Experts sont affectés aux différentes agences réparties dans les grandes villes du Nord de la France ; ils vous assurent ainsi réactivité et proximité.

#GARANTIE DU GÉOMÈTRE-EXPERT

#QUALITÉ

Notre équipe partage l'exigence d'être chaque jour juridiquement et techniquement pointue ; la qualité de notre travail et la réactivité sont notre marque de fabrique.

Le pôle Mesure, Modélisation, Contrôle possède une palette de compétences, de matériels, d'expertises et un large spectre d'actions.

Notre objectif est d'avoir une solution pour chaque besoin de nos clients (particuliers, entreprises privées ou publiques, donneurs d'ordre, maîtrise d'œuvre ou maîtrise d'ouvrage). Nous réalisons nos prestations sur l'ensemble des environnements existants, confinés ou non, à savoir :

- Sous l'eau (mesures bathymétriques, études de fonds marins, recherches d'épaves ou archéologiques, mesures de sédiments...);
- Sous terre (détection réseaux enterrés);
- Sur terre en extérieur (topographie, suivi de chantier, implantation, mobile mapping, auscultation automatisée) ou en intérieur (modélisation 3D, scanner 3D, maquette BIM);
- Dans les airs (photogrammétrie par avion ou drone, drone Lidar).

- **RÉACTIVITÉ**
- **EXIGENCE**
- **SUIVI**

#FLEXIBILITÉ

La polyvalence et l'organisation dans notre pôle nous permettent de déployer des moyens conséquents, dans des délais courts. Votre interlocuteur unique assure la communication entre tous les intervenants pour un suivi optimal des travaux.





MOYENS HUMAINS

37 Ingénieurs, techniciens-géomètres, dessinateurs, modeleurs, infographistes, télépilotes de drone, hydrographes, assistantes, sous la direction de Thibaut Courcot.

RAYON D'ACTION

France, Europe

VECTEUR DE VOTRE RÉUSSITE

Notre pôle MMC se veut le vecteur de réussite de vos projets en reliant notre professionnalisme à vos besoins :

- Acquisitions et livrables de données qui déterminent le référentiel pour vos projets de construction, de réhabilitation ou d'aménagement ;
- Etat des lieux de l'existant et bien plus encore : notre pôle MMC modélise vos projets futurs, contrôle et vérifie la conformité de vos ouvrages, entre deux états ou uniquement en état final.

MESURE & MODÉLISATION

- TOPOGRAPHIE TERRESTRE / IMPLANTATION
- PHOTOGRAMMÉTRIE / DRONE
- RELEVÉ ET MODÉLISATION DU PATRIMOINE BÂTI / PLANS ARCHITECTURAUX
- BIM / MAQUETTE NUMÉRIQUE
- MODÉLISATION 3D
- DÉTECTION DE RÉSEAUX ENTERRÉS ET GÉORÉFÉRENCEMENT
- SCAN 3D HAUTE DÉFINITION
- MOBILE MAPPING - RELEVÉS SCANNER DYNAMIQUE
- DRONE LIDAR
- BATHYMÉTRIE

MESURE & CONTRÔLE

- TOPOMÉTRIE DE PRÉCISION / MILIEU INDUSTRIEL
- ASSISTANCE ET SUIVI BTP / GÉNIE CIVIL
- AUSCULTATION AUTOMATISÉE / CONTRÔLE D'OUVRAGE ET INFRASTRUCTURE

Au-delà des diagnostics réglementaires pour la vente ou la location, INGEO s'est spécialisée dans la recherche amiante-plomb à travers les diagnostics avant travaux ou démolitions et déchets (PEMD).

Depuis plus de vingt ans dans le domaine de l'expertise, nous sommes au service des particuliers, bailleurs sociaux, collectivités et des entreprises. Notre expérience s'étend aux bâtiments de taille classique, aux grands ensembles immobiliers mais aussi aux milieux industriels (bâtiments, machines...) et aux infrastructures particulières (travail en hauteur avec élévateur). Nos diagnostiqueurs sont donc habitués à travailler en milieu occupé ou non, sur site industriel, voire dans les milieux insalubres, mais aussi dans des demeures de grande proportion, avec mobilier et architecture anciens et de prestige...



- DIAGNOSTICS AMIANTE / PLOMB - AVANT TRAVAUX / AVANT DÉMOLITION
- DIAGNOSTIC DÉCHETS PEMD (LOI GRENELLE II)
- CONFORMITÉ RT2012
- TEST D'INFILTRoméTRIE / RT2012 / RE2020
- PERFORMANCE ÉNERGÉTIQUE (DPE)
- AUDIT ÉNERGÉTIQUE .

- ÉLECTRICITÉ
- GAZ
- ASSAINISSEMENT
- TERMITES
- ÉTAT PARASITAIRE
- SURFACE (LOIS CARREZ / BOUTIN)
- ACCESSIBILITÉ



Quand cela est nécessaire (chantiers conséquents, délais impartis, etc.), la collaboration avec d'autres pôles ou services INGEO permet de déployer davantage de ressources.

- D'autres collaborateurs disposant des qualifications requises, constamment formés et certifiés, peuvent renforcer l'équipe de diagnostics.

- Des moyens matériels peuvent être mobilisés notamment avec l'intégration de la partie drone pour les chantiers présentant peu d'accessibilité ou celui de relevés intérieurs en cas de demande du donneur d'ordre. Le matériel du pôle DI nous permet de répondre facilement aux demandes et en toute autonomie.



MOYENS HUMAINS

Une vingtaine de diagnostiqueurs et assistants techniques, sous la direction de Grégory Géronnez.

RAYON D'ACTION

Hauts-de-France

FORMATIONS PERMANENTES

Les enjeux de sécurité, de santé publique et de développement durable poussent les pouvoirs publics à légiférer de plus en plus à propos des normes et techniques immobilières. De nouvelles réglementations et prérequis régissent la construction, la rénovation et les transactions immobilières. Aussi, pour couvrir tout type de diagnostics réglementaires, la formation fait partie de notre quotidien.

CERTIFICATIONS DE COMPÉTENCES

- AMIANTE
- AMIANTE MENTION
- CREP (PLOMB)
- DPE
- DPE MENTION
- GAZ
- ÉLECTRICITÉ
- TERMITES
- ÉTAT PARASITAIRE
- INFILTROMÉTRIE (QUALIBAT)
- RT 2012 - RE 2020

HABILITATIONS

- SOUS SECTION 4
- ATTESTATION ÉLECTRICITÉ
- ASN (AUTORITÉ DE SÛRETÉ NUCLÉAIRE)
- TRAVAUX EN HAUTEUR / PORT DU HARNAIS
- TRAVAUX EN HAUTEUR / ÉCHAFAUDAGE
- CACES R486
- CACES R386 -1B
- CACES R386 -3B
- AIPR (AUTORISATION D'INTERVENTION À PROXIMITÉ DES RÉSEAUX) / DT DICT
- ANFAS N2 (PLAN PRÉVENTION SECU)



Notre **Bureau d'Études (Bâtiment & VRD)** assure la **maîtrise d'œuvre complète** depuis :

- les diagnostics ou esquisses (DIAG et ESQ), les avant-projets (APS et APD), le projet (PRO)
- et l'assistance à la rédaction des pièces administratives pour le dossier de consultation des entreprises (DCE) ;
- l'assistance à la passation des contrats de travaux (ACT), ainsi que toutes les phases de réalisation, depuis la phase VISA ;
- la direction de l'exécution des travaux (DET) et l'assistance aux opérations de réception (AOR), des opérations préalables de réception jusqu'à la levée des réserves.

Il réalise des **missions d'assistance à maîtrise d'ouvrage (AMO)** sur toutes les thématiques de la construction et toutes les missions relevant de l'économie de la construction, études structurelles (modification, extension, surélévation...) à toutes les phases d'un projet (descriptifs, quantitatifs et chiffrages des lots architecturaux), depuis les phases concours et suivantes selon la loi MOP.

Il vient en assistance aux entreprises de travaux pour la réalisation de leur maquette BIM, ou encore réalise des métrés des lots architecturaux.



- INDÉPENDANCE
- OBJECTIVITÉ
- QUALITÉ



MOYENS HUMAINS

Six collaborateurs (ingénieurs en bâtiment, thermiciens, économistes de la construction), sous la direction de Patrick Voos.

RAYON D'ACTION

Moitié Nord de France

CONSEIL

Chez INGEO, nous avons la volonté d'apporter à nos clients une réponse globale et complète, d'un point de vue qualitatif, technique et financier.

Aussi autour de nos géomètres-experts, nous mobilisons l'ensemble des compétences en interne pour répondre précisément à vos attentes, à vos enjeux d'aménagements.

BET BÂTIMENT

L'équipe plurielle de notre BET Bâtiment est aujourd'hui **spécialisée et rompue aux diagnostics techniques** (structurels...) et pathologiques (fissures...), aux diagnostics techniques globaux et plan pluri-annuel de travaux, aux diagnostics réglementaires (ERP, incendie...), et autres audits et conseils en ingénierie du bâtiment, études de faisabilité avec esquisse, études capacitaires mais aussi en études thermiques (DPE et audit collectif).

Combinées aux moyens internes humains et matériels d'INGEO, ces études peuvent être accompagnées entre autres de mise en œuvre de fissuromètres, de scan en 3D, de survols par drones pour les parties inaccessibles, afin de vérifier l'état et les déformations éventuelles des éléments structurants.

Nos collaborateurs **travaillent de manière concertée dans le but de réussir un projet de construction ou de rénovation** de bâtiments tertiaires, résidentiels, industriels et apporter conseils et solutions. Ils réalisent descentes de charges (suivant EUROCODES), plans d'exécutions avec ferrailage, notamment pour les modifications structurelles ou reprises en sous-œuvre. Ils rédigent les attestations pour les financements spécifiques, de défiscalisation (Pinel, Denormandie...).

- DIAGNOSTICS STRUCTURELS
- DIAGNOSTICS TECHNIQUES PATHOLOGIQUES
- DIAGNOSTIC TECHNIQUE GÉNÉRAL (DTG)
- AUDITS & CONSEILS EN INGÉNIERIE DU BÂTIMENT
- DESCENTES DE CHARGE
- DPE ET AUDIT COLLECTIF
- AUTORISATION D'URBANISME
- MAQUETTES BIM
- DÉCRETS TERTIAIRES
- ATTESTATIONS...



BE VRD

- AMÉNAGEMENTS URBAINS
- AMÉNAGEMENTS DE LOTISSEMENTS
- AMÉNAGEMENTS DE COURS D'ÉCOLE (AVEC SOLUTIONS TECHNIQUES EN VUE DE LA DÉSIMPÉRMÉABILITÉ DES SOLS, ...)
- ÉTUDES DE CUBATURE
- INFRASTRUCTURES VRD (CONCEPTION ROUTIÈRE, DE RÉSEAUX, VÉLOROUTE, ...)
- GIRATIONS DE DIFFÉRENTS TYPES DE VÉHICULES SUR PLAN

Les compétences affirmées d'INGEO dans les domaines de VRD assurent une réponse pertinente aux projets, assurant le suivi technique et administratif des dossiers afin de répondre aux besoins des Maîtres d'ouvrages.

Notre Bureau d'Études intervient sur tout projet d'aménagement du territoire (intercommunalité, commune, quartier, ...). INGEO vous accompagne depuis la phase conception du projet jusqu'à la phase réception des travaux, tout en optimisant les coûts budgétaires du projet.



GT

Géotechnique

D'après les assureurs, l'absence d'étude de sols ou des études de sols incomplètes sont à l'origine de 54 à 65% des sinistres sur sol argileux ce qui en fait l'une des premières causes d'indemnisation. Ainsi, dans certains cas les études géotechniques deviennent obligatoires.

Dans de nombreux autres cas, ce sont les assureurs qui demandent au Maître d'Ouvrage de présenter une étude géotechnique.

Que vous soyez Maîtres d'ouvrages (particuliers, aménageurs, lotisseurs, industriels...) ou Prescripteurs (Maîtres d'œuvres, experts, notaires...) et pour toute typologie de projet (ouvrages d'art, bâtiment, voirie, réseaux...) nous accompagnons nos clients enthousiastes à construire sereinement un monde plus sûr.

Missions Géotechniques (NF P 94-500)

- ÉTUDE GÉOTECHNIQUE PRÉLIMINAIRE (G1)
- ÉTUDE GÉOTECHNIQUE DE CONCEPTION (G2 AVP – PRO – DCE / ACT)
- ÉTUDE GÉOTECHNIQUE D'EXÉCUTION (G3, G4)
- DIAGNOSTIC GÉOTECHNIQUE (G5)



NOS RESSOURCES

Une équipe pluridisciplinaire et expérimentée d'une quinzaine de personnes pour des rendus qualitatifs et des délais rapides.

Deux sondeuses géotechniques permettant de réaliser des sondages pressiométriques, carottés, essais d'eau en forage... jusqu'à une profondeur de 30m.

Un laboratoire géotechnique permettant de réaliser les essais d'identification des sols

Ventes de terrains

Vous souhaitez vendre un terrain en zone à risque d'aléa retrait-gonflement et la loi Elan vous oblige à fournir une étude de sol. Nous réalisons pour vous une mission de type G1 PGC au sens de la norme NF P 94-500 afin de satisfaire cette exigence réglementaire.



Etudes de perméabilité

Rien de tel que d'infiltrer les eaux de pluie au plus proche de là où elles tombent. Cependant, afin de dimensionner vos bassins d'infiltrations vous devez connaître la perméabilité des sols. Grâce à nos moyens d'investigations in-situ, nous réalisons pour vous les essais de perméabilité.

Bâtiments et ouvrages d'art

Vous avez un projet de construction neuve, de rénovation ou de réhabilitation nous étudions avec votre équipe de conception les différents ouvrages géotechniques (fondations, dallages, voiries...) afin d'adapter le futur ouvrage au terrain ou de s'assurer que les ouvrages existants peuvent reprendre les nouvelles charges.

Ouvrages linéaires

Les créations et entretiens de voiries et réseaux d'assainissement ont des besoins spécifiques en terme géotechnique (amiante/HAP, diagnostic voiries, classifications GTR, terrassements parfois complexes...).

Grâce à nos moyens, en une seule intervention nous pouvons prélever à la fois des échantillons d'enrobé potentiellement amiante mais également la structure de voirie et les sols sous-jacents.

Nous gérons l'interface avec un laboratoire accrédité COFRAC et notre laboratoire géotechnique interne pour les classifications GTR : un seul interlocuteur pour plusieurs missions !

• RÉACTIVITÉ

• DÉLAIS

• EXPÉRIENCE

• QUALITÉ

• SÉRÉNITÉ



UN ACCOMPAGNEMENT SUR MESURE

Chez INGEO, nous considérons nos clients comme des partenaires.

Aussi, nous cherchons à être force de propositions afin de définir la meilleure solution technique et financière adaptée à votre projet.

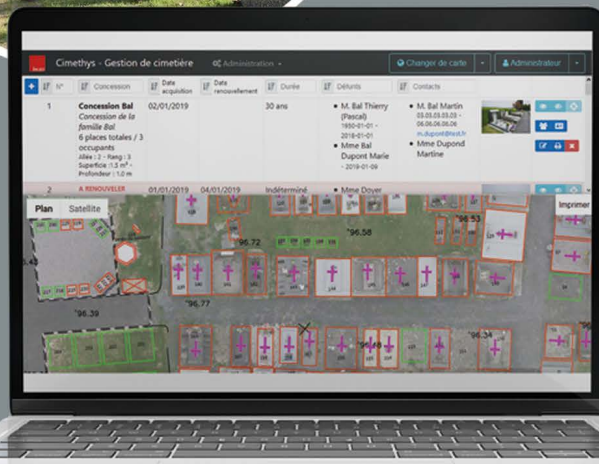
CIMETHYS



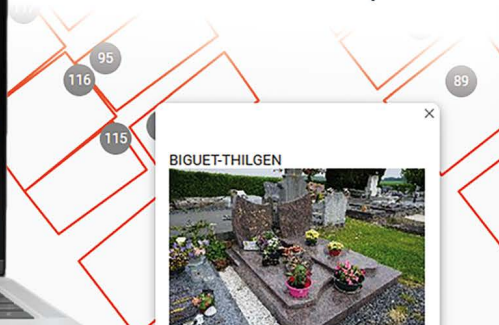
- Gestion des concessions
- Gestion des emplacements
- Cartographie
- Géolocalisation des emplacements
- Gestion des opérations liées aux défunts
- Gestion des procédures
- Edition de documents personnalisés
- Recherches multi-critères
- Full web
- Plan en ligne accessible par QR Code



Simple d'utilisation
Solution Full web sans installation
Hébergement protégé sur serveur dédié



www.cimethys.fr





CIMETHYS

GESTION DES CONCESSIONS

- Suivi de la concession (durée, échéance, état)
- Gestion des concessionnaires, ayants droits, héritiers et défunts
- Conservation de l'historique de toutes les opérations
- Intégration des registres papiers

CARTOGRAPHIE

- Intégration des vues aériennes réalisées par drone
- Intégration de relevés géomètres
- Zonages et numérotation
- Création et modifications des emplacements sur la carte

GESTION DES PROCÉDURES

- Edition automatique des courriers types
- Personnalisation de vos courriers (logos, dispositions...)
- Paramétrage d'alertes

INTÉGRATION WEB / QR CODE

- Possibilité d'offrir la recherche de défunts sur votre site web
- Possibilité d'installation d'affichages avec QR Code à l'entrée de vos cimetières

GESTION DES EMPLACEMENTS

- Gestion multi-cimetières
- Création et modification d'emplacements
- Gestion des différentes natures (concessions, colombariums, cavurnes, ossuaires, terrains communs etc...)
- Géolocalisation des emplacements

OPÉRATIONS LIÉES AUX DÉFUNTS

- Gestion de toutes les opérations liées aux défunts (inhumations, exhumations, réduction de corps, incinérations)
- Conservation de l'historique de toutes les opérations

RECHERCHE MULTI-CRITÈRES

- Analyse visuelle directement en superposition de la cartographie
- Sélection multi-critères (par nature, échéances, état des concessions...)

OFFRE SPÉCIALE CONGRÈS
6 MOIS OFFERTS

Offre valable jusqu'au 31/10/2024

03.21.38.15.21 - contact@ingeo.fr - www.cimethys.fr
INGEO - 1, rue Cassini 62502 Blendecques





STRE

www.ingeo.fr



AUDOMAROIS (berceau historique)

- Saint-Omer (siège social)

1, rue Cassini

CS 60 117

62502 Blendecques Cedex

Tél : 03 21 38 15 21

contact@ingeo.fr

- Pays de Lumbres

21, rue Pasteur

62380 Lumbres

Tél : 03 21 39 67 72

lumbres@ingeo.fr

ARRAGEOIS

Citadelle - Bâtiment des Archers

89 allée du 3^e Génie

CS 10647

62030 Arras Cedex

Tél : 03 21 73 47 00

arras@ingeo.fr

PAYS DU TERNOIS

3 place Georges Graux

62130 Saint-Pol-sur-Ternoise

Tél : 03 21 03 37 74

stpol@ingeo.fr

PAYS DU CAMBRAIS

25, rue des Liniers

59400 Cambrai

Tél : 03 27 70 94 91

cambrai@ingeo.fr

RÉGION LILLOISE

43, rue Albert Samain

59650 Villeneuve d'Ascq

Tél : 03 20 51 46 35

lille@ingeo.fr

RÉGION DUNKERQUOISE

15 rue Lamartine

59380 Bergues

Tél : 03 74 53 00 13

dunkerque@ingeo.fr