

---

# Eiffage Génie Civil

[Imprimer](#)

Image



## Le groupe Eiffage

Avec plus de 100 000 chantiers par an, en France et dans le monde, Eiffage est l'un de leaders du BTP et des concessions (78 200 collaborateurs, 21,8 Mds € de CA en 2023). Le Groupe porte l'ambition de construire un avenir à taille humaine en faisant émerger la ville durable, en reliant les territoires et en mettant en œuvre des solutions et des services toujours plus innovants et responsables pour répondre aux besoins des populations.

Eiffage est un acteur reconnu dans le domaine de l'énergie – énergies nouvelles et nucléaire en particulier. Le Groupe est à ce titre identifié comme un partenaire d'EDF, autour des énergies nouvelles renouvelables (ENR) et des travaux du programme Grand Carénage.

## Eiffage Génie Civil

---

---

Eiffage Génie Civil fédère les expertises liées à la conception réalisation d'infrastructures terrestres et maritimes en France et à l'étranger.

Présentes dans l'ensemble des activités de génie civil, nos équipes interviennent depuis la conception jusqu'à la construction, mais aussi en entretien et en maintenance, sur de nombreux ouvrages. Nous fédérons des spécialités à la pointe en matière d'infrastructures de transport, de stations de traitement des eaux et déchets, d'équipements de production et de transport d'énergie, ou encore d'ouvrages hydrauliques.

Les travaux de réseaux – avec ou sans tranchées –, qu'il s'agisse d'assainissement, d'eau potable ou de chauffage urbain, complètent notre palette. Nous disposons, en outre, de moyens d'études et de recherche performants pour concevoir et réaliser tous types d'ouvrages, du plus simple au plus complexe.

L'enracinement local dense d'Eiffage en Normandie offre un service de proximité grâce à des équipes expertes, autonomes et dédiées à chaque projet. Le Groupe y emploie plus de 2 200 collaborateurs répartis sur plus de 50 sites, et y compte de nombreuses références majeures : pont de Tancarville, pont de Normandie, pont Gustave-Flaubert, passerelle du Mont Saint-Michel, tramways du Havre et de Caen, tunnel Jenner, Métrobus de Rouen, Mémorial de Caen, Mémorial britannique de Ver-sur-Mer...

Le volume d'achat d'Eiffage en Normandie se chiffrait à plus de 280 M€ en 2019-2020.

**L'ESITC Caen et Eiffage Génie Civil ont renforcé leur partenariat en signant une chaire d'entreprise Génie civil pour une durée de 3 ans**

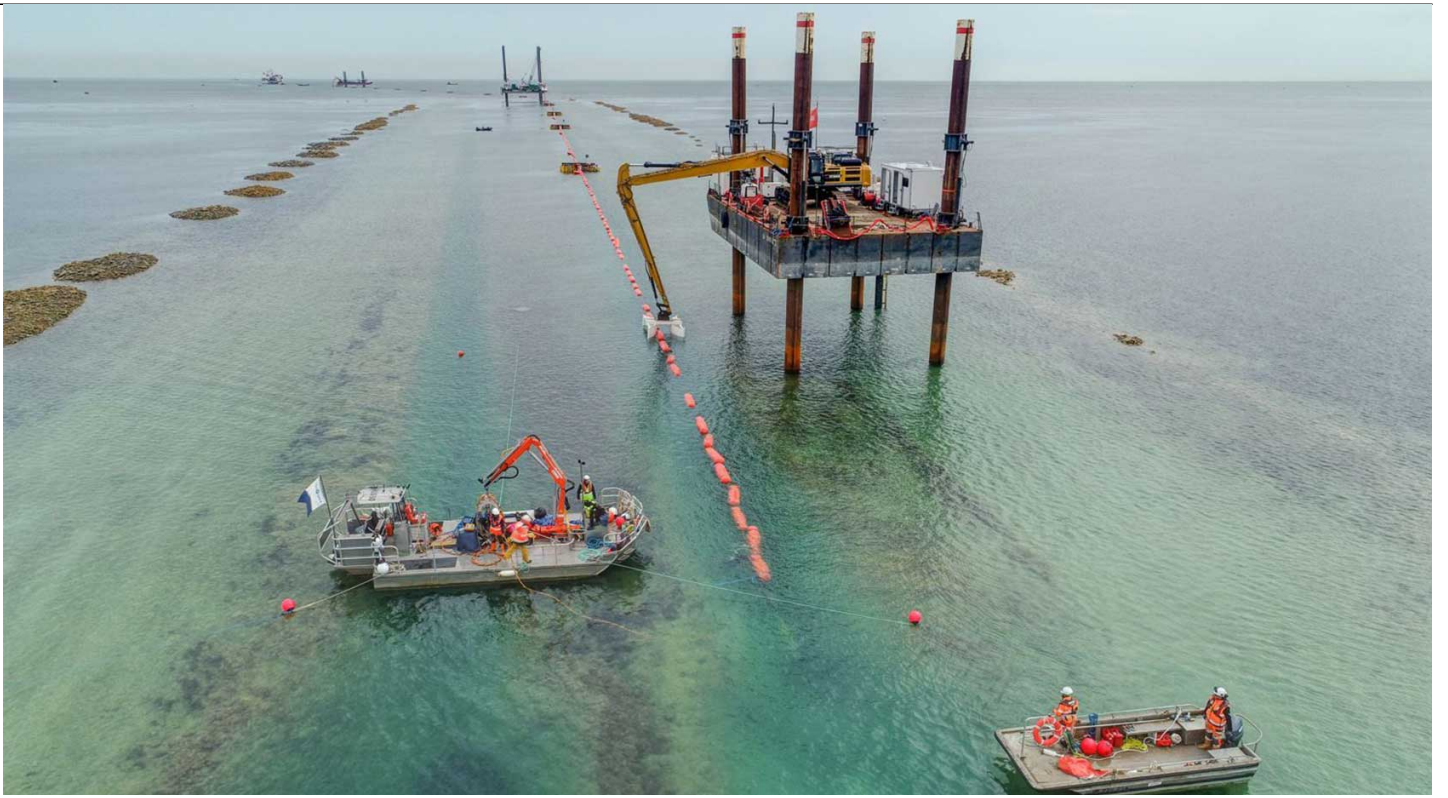
Image



À travers cette chaire "Innovation et Génie civil", l'école et Eiffage Génie Civil entendent mettre leur expertise au service de la formation des ingénieurs, de projets de recherche et d'innovation conjoints.

**Cap sur la Normandie, face à la plage de Bernières-sur-Mer (14)**

Image



---

Nos équipes d'ETMF ont finalisé l'installation du second câble d'export des futures éoliennes ?? du parc éolien du Calvados. D'une longueur totale de 3 km, l'opération de tirage s'est parfaitement déroulée : l'aboutissement d'un long travail d'ingénierie et de préparation.

### **Chantier-test de réhabilitation des anciennes décharges privées de Dollemard**

Image



---

Dans une zone classée Natura 2000, cette décharge recense, sur plus d'un kilomètre de plage, environ 400 000 tonnes de déchets, dont 3 000 m<sup>3</sup> seront triés au cours du chantier-test.

### **British Normandy Memorial - Mémorial de Ver-sur-Mer**

Image



Commandé par le Normandy Memorial Trust, nos équipes sont très fières d'avoir participé à la



---

construction de ce lieu de mémoire qui rend hommage aux 22 442 soldats britanniques engagés pour la paix dans la bataille de Normandie.

## **Pont de Normandie**

Image



---

Réalisé, en groupement, par Eiffage et mis en service en 1995, le pont de Normandie est un ouvrage haubané exceptionnel de 2 km de long. Les équipes d'Ævia sont intervenues pour remplacer les joints de chaussée avec une solution innovante de changement de pièces évitant une intervention complète. Cette technique originale a permis de limiter l'impact sur la circulation et l'environnement et de réaliser le chantier en deux mois seulement.

### **Pont Flaubert, Rouen**

Image



Depuis la mise en service du pont en 2008, chaque année, nos équipes d'Eiffage Métal réalisent

---

plusieurs interventions. En 2021, La première phase a été réalisée en mars avec l'inspection des câbles de levage des tabliers et la maintenance courante.

## **Politique générale d'achats**

Les achats représentent plus de 50% du chiffre d'affaires d'Eiffage. Les fournisseurs et sous-traitants sont une composante de la valeur, actuelle et future, du Groupe. Ils sont un vecteur de sa capacité d'innovation, participent à la mise en œuvre du développement durable, et contribuent à la performance de ses opérations.

Préserver et accroître notre « capital fournisseur » est au centre de nos préoccupations. Notre politique Achats Responsables vise à challenger et impulser l'amélioration de nos pratiques d'achats.

## **La charte d'engagement des achats d'Eiffage**

Le code de conduite des achats élaboré en 2009 a été remplacé en 2017 par une charte d'engagement des achats.

Cette charte s'applique à tout collaborateur ayant une action envers un fournisseur ou un sous-traitant (appel d'offres, commande...). Eiffage attend de ses collaborateurs qu'ils agissent en professionnels respectueux des fournisseurs et sous-traitants, soucieux de valoriser le savoir-faire et la culture entrepreneuriale dans des relations responsables et équilibrées.

Cette charte est partagée avec les fournisseurs et sous-traitants : elle est notamment en libre accès [Charte](#)

## **Un sourcing qui fait place aux PME et aux acteurs locaux**

Le référencement et l'attribution des marchés fournisseurs et sous-traitants se font en tenant compte des savoir-faire et des forces vives locales et régionales (PME, agences locales de fournisseurs nationaux).

## **Des achats engagés**

Chaque entité du Groupe détermine les actions qui font le plus sens dans les domaines de l'insertion, du handicap, et du recours au secteur Adapté et Protégé.

De même, chaque entité cherche à s'approvisionner en produits et services respectueux de l'environnement et de la santé de ses collaborateurs et s'emploie à minimiser le poids carbone de ses achats.

La composante économique est une donnée essentielle mais son appréciation s'étend au-delà du prix. Les équipes Achats travaillent sur une approche de coût global dès que la modélisation est possible.

[Accéder au portail fournisseurs](#)

