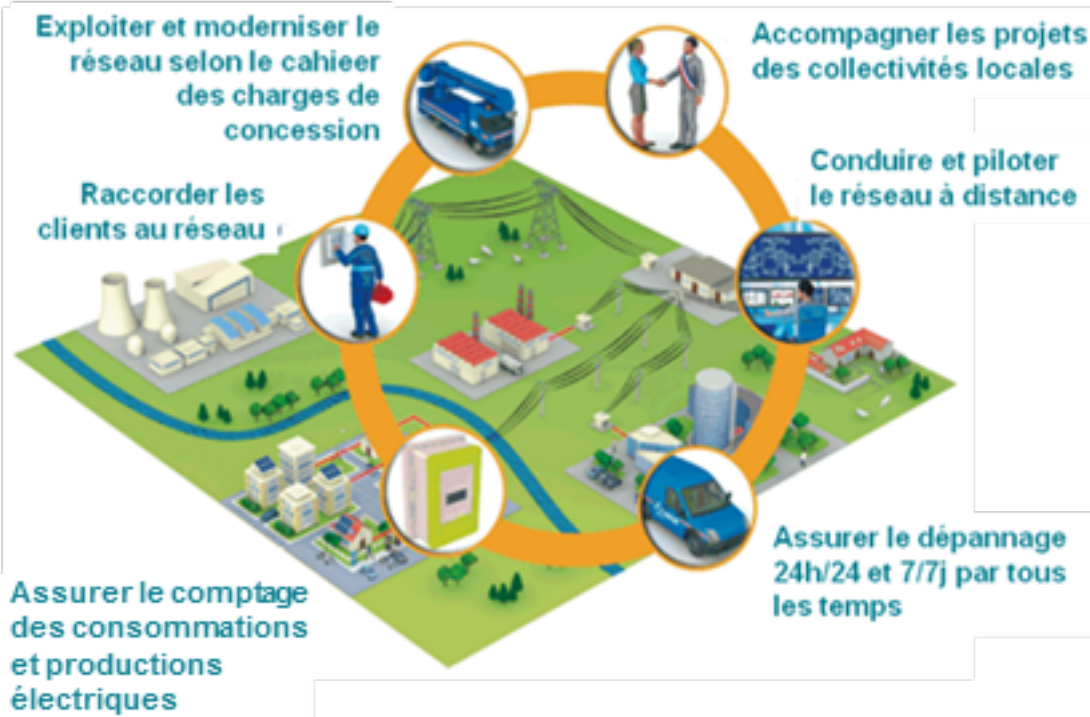

ENEDIS

[Imprimer](#)



Enedis est une entreprise de service public responsable de la gestion du réseau de distribution d'électricité sur 95% du territoire français. Enedis assure le développement, l'exploitation, l'entretien et la modernisation du réseau public de distribution d'électricité. Enedis, garant de la qualité et de la fiabilité de la desserte d'électricité en Ile-de-France, se positionne en acteur incontournable de la transition énergétique pour inventer la métropole de demain.



ENEDIS en Ile-de-France

Ses missions englobent les activités d'exploitation, l'accueil et le dépannage en cas d'incident, le comptage de toutes consommations et productions d'électricité, le raccordement des clients producteurs ou consommateurs d'électricité, la modernisation, l'automatisation, le renforcement et le renouvellement des ouvrages du réseau de distribution en concertation avec les collectivités locales.

Enedis a l'ambition de garantir un service public de haut niveau tout en contribuant activement à répondre aux défis économiques, sociaux et environnementaux de la Métropole du Grand Paris.

L'alimentation de l'Ile-de-France en électricité tient compte de trois facteurs majeurs :

- une compétition mondiale toujours plus intense entre les grandes métropoles qui lui impose de pouvoir se comparer avec les meilleures en termes de qualité de service,
- un déficit production-consommation structurel qui conduit la région à importer 95% de sa consommation électrique, et une croissance continue des besoins,
- une concentration urbaine qui impose un schéma d'alimentation compatible avec la mise à disposition de ces fortes puissances.

En Île-de-France, Enedis alimente 6,3 millions de clients et gère 81 700 km de réseaux.

[Plus de détails sur les missions de ENEDIS](#)

ENEDIS et le Grand Paris

Quels enjeux ?

Le développement de l'Ile-de-France et notamment celui du Grand Paris, signifie pour Enedis **un programme d'investissement soutenu jusqu'en 2030** dans les infrastructures qui revêtent un caractère particulièrement stratégique pour répondre à trois enjeux majeurs :

- la soutenabilité
- la résilience des réseaux de distribution d'électricité aux aléas
- les réseaux du futur et les données en open data

Un niveau significatif d'investissements

Le niveau d'investissement qui peut être engagé chaque année est soumis au Tarif d'Utilisation Publique des Réseaux d'Electricité (TURPE*) fixé par la Commission de Régulation de l'Energie (CRE**), sous réserve de l'approbation des pouvoirs publics.

En tenant compte des ressources allouées, ENEDIS doit :

- adapter les postes de transformation pour garantir la disponibilité des puissances requises par les clients existants ainsi que les nouvelles constructions ou zones d'aménagement,
- raccorder les nouveaux clients : poser de nouveaux câbles pour les connecter au réseau. Les réseaux de distribution peuvent être étendus ou renforcés dans des délais réglementaires et ce d'autant plus rapidement que les programmes et aménagements territoriaux auront été anticipés,
- rénover ou renouveler certains ouvrages ; les choix sont effectués à partir des situations observées, sur les technologies qui apparaissent vieillissantes ou sujettes à risques. Il est apparu par exemple que les « boîtes de jonction » situées entre câbles HTA anciens (isolation papier) et plus récents (isolation synthétique) voient leurs taux d'incidents annuels augmenter depuis la canicule de 2003.



Niveau des investissements d'ENEDIS en Ile-de-France depuis 2007 (réalisations en M€, hors Linky)

Le projet Grand Paris et ses ambitions

Ce projet vise à faire du cœur de l'Ile-de-France une métropole de taille mondiale durablement compétitive. Il doit donner une impulsion pour le développement d'activités à forte valeur ajoutée ou de R&D, avec l'ambition de créer un million d'emplois à l'horizon 2030, et vise également l'amélioration du cadre de vie à travers une offre de logements adaptée et au développement de nouveaux transports en commun.

Ce projet signifie des estimations de besoins énergétiques futurs qui intègrent les nouveaux usages, dont l'impact sera très significatif, en particulier dans le domaine des nouvelles technologies. Parmi ces évolutions fondamentales, et en complément du Grand Paris Express, des nouveaux logements ou locaux tertiaires, industriels, universitaires et des enjeux de la smart city se trouvent :

- les Data centers
- les véhicules électriques.

ENEDIS a d'ores et déjà programmé la création de 9 postes-sources à l'horizon 2020. Un total de 20 postes-sources supplémentaires est prévu d'ici 2030.

Ces nouveaux ouvrages et les renforcements de postes existants permettront de faire face aux nouveaux besoins dont le volume pourrait atteindre 4000 MW à l'horizon 2030 malgré un effort d'efficacité énergétique de 1000 MW.



Usages supplémentaires à l'horizon 2030	Quantité Scénario Grand Paris	Scénario Grand Paris
Méto Grand Paris (Arc Express)	72 gares 200 km de lignes	400 MW à 500 MW
Résidentiel (*)	800 000 logements	800 MW
Activités tertiaires et industrie	1 000 000 emplois	1 300 MW
Véhicules électriques	1 000 000 unités	500 MW
Data Centers	500 000 m ²	1 000 MW
Total		+4 000 MW



Politique Achats

La politique d'achats et d'approvisionnements est une des composantes de la politique industrielle d'Enedis. Elle joue un rôle majeur dans l'amélioration de la qualité et dans la réduction des coûts complets des ouvrages de distribution.

Dans le respect des dispositions de la Directive européenne 2014- 25, Enedis souhaite favoriser les partenariats dans la durée avec ses fournisseurs pour leur permettre d'investir dans le développement de leurs propres compétences, de stabiliser leurs emplois, d'assurer des travaux, services et fournitures de meilleure qualité dans des conditions de sécurité et de performance accrues, et de faire bénéficier Enedis de leurs capacités d'innovation. Dans ce cadre, la politique de relations avec les fournisseurs vise notamment à leur donner davantage de visibilité, par exemple en allongeant la durée des contrats ou en regroupant certains marchés chaque fois que possible, tout en préservant les conditions d'une concurrence effective. Enedis veillera par ailleurs à limiter la dépendance technique et financière réciproque avec ses fournisseurs.

Découvrez les organisations des unités opérationnelles et principes d'Achats d'Enedis en Ile-de-France [ici](#)

Devenir Fournisseurs

Pour devenir fournisseur et réaliser des opérations sur le réseau électrique d'ENEDIS, un parcours de validation est à suivre. Il débute par l'obtention d'une autorisation d'accès conformément à l'UTE C18-510.

[Accédez à l'espace fournisseurs d'ENEDIS](#)

Les AMI d'ENEDIS et les marchés attribués

A titre d'exemple, retrouvez le dernier Avis de marché de travaux 2016 en procédure négociée [Paris La Défense : Travaux de construction de lignes électriques – secteurs spéciaux travaux](#).

LES DERNIÈRES ACTUS "Inventons la Métropole"

ENEDIS, garant de la qualité et de la fiabilité de la desserte d'électricité en Ile-de-France, se positionne en [acteur facilitateur](#) de la transition énergétique pour inventer la métropole de demain, au service des élus et des aménageurs.

Retrouvez [l'entretien](#) de Jean-Luc Aschard, Directeur Délégué d'ENEDIS.